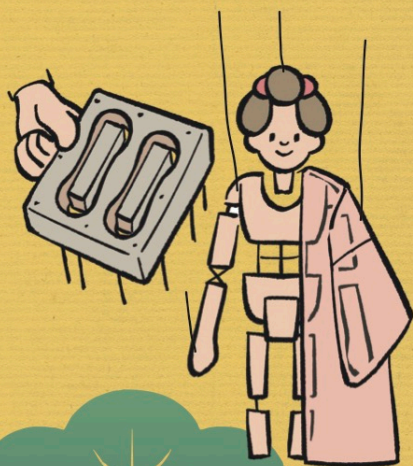


子どもたちの

和の文化祭



能楽
山車太鼓

華道(展示)

盛岡市中央公民館
盛岡市愛宕町14番1号
電話/019(654)5366

令和3年
12.19(日)

糸あやつり
民謡・邦舞
茶道(お茶席)

もりおか町家物語館
盛岡市鉤屋町10番8号
電話/019(654)2911

令和3年
12.12(日)

8月から5か月間にわたり、生活文化や伝統芸能の中から7つのジャンルで伝統文化子ども教室を実施しました。

「子どもたちの和の文化祭」は、各ジャンルの指導者のもと練習を重ねて習得したものを、

子どもたちが感性豊かに表現したり、披露したりする合同発表会です。子どもたちの成長の姿をどうぞ期待ください。



主催/文化庁、伝統文化をつなぐ岩手・盛岡実行委員会、NPO 法人いわてアートサポートセンター(運営事務局)

共催/盛岡市、盛岡市教育委員会、公益財団法人盛岡観光コンベンション協会

後援/盛岡広域振興局、盛岡芸術協会、公益財団法人江戸糸あやつり人形結城座、岩手県民謡協会、NPO 法人能楽を活かす会、岩手日報社、朝日新聞盛岡総局、読売新聞盛岡支局、毎日新聞盛岡支局、産経新聞盛岡支局、盛岡タイムス社、NHK 盛岡放送局、IBC 岩手放送、テレビ岩手、めんこいテレビ、岩手朝日放送、エフエム岩手(順不同)

すべて入場無料・開場は開始時間30分前より(茶道、華道を除く)

子どもたちの和の文化祭

12月12日(日) もりおか町家物語館



バス▶南大通二丁目バス停下車
徒歩▶旧盛岡バスセンターより20分、仙北町駅より20分、
南大通二丁目バス停より7分
タクシー▶盛岡駅より10分、仙北町駅より5分
自家用車▶駐車場 16台

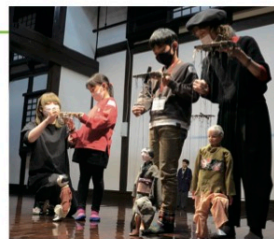
浜藤ホール 14:00-15:30 定員 80名

江戸糸あやつり人形芝居

「カミがない和尚さん」作・演出：藤原正教

人形操作指導：結城孫三郎、両川船遊、結城育子、他
／結城座(国記録選択無形民俗文化財)

386年の歴史がある江戸糸あやつり人形「結城座」の指導を受けた子どもたちが「カミがない和尚さん」という昔話を上演します。セリフを覚え、舞台セットを作り、参加者みんなで作上げた作品です。これを機に、いずれは盛岡での子供人形劇団の創設を目指します。



民謡

指導：三上紀子、山上衛、山本樹、佐藤竜雅、藤沢東清
／岩手県民謡協会

岩手の代表的な民謡「外山節」を合唱します。草刈り作業時にうたわれた仕事唄。当時の山村農民の心情や生活がにじみ出た、素朴でさらりとしたリズムをお楽しみください。



邦舞(盛岡芸妓)

指導：よう子、治子、富勇／盛岡芸妓

子どもたちによる「金山踊り」を披露します。指導にあたった盛岡芸妓の皆さんによる賛助公演もごさいます。盛岡ならではの踊りをぜひお楽しみください。



※各15分前より整理券配布

母屋 2階和室 11:00-12:00 / 13:00-14:00

茶道 各回先着 15名 お茶席

指導：赤沢宗千／表千家不審庵地方教授
高橋宗翠／表千家不審庵地方教授

午前と午後の2回に分けて、各回子どもたち約5名によるお茶席です。お抹茶やお菓子をいただいでみませんか？



12月19日(日) 盛岡市中央公民館



バス▶中央公民館前下車(盛岡駅より約15分)
徒歩▶市役所・県庁より約15分
盛岡バスセンターから約20分
タクシー▶盛岡駅より約10分
自家用車▶駐車場 83台

華道 9:00-16:00 1階 ラウンジ

展示



指導：大村真鏡／龍生派盛岡支部支部長

子どもたちによる生け花作品を展示します。基本の生け方から自由な生け方を学んだ成果を、ぜひご覧ください。

山車太鼓 13:00-13:40 講堂



指導：盛岡山車推進会

秋まつり山車に欠かせない小太鼓打ちを披露します。あるき太鼓、とまり太鼓など勇ましい太鼓を目指して練習を重ねました。山車の衣裳を着た子どもたちによる秋らしい音色をお楽しみください。

能楽 14:00-14:30 別館 大広間



指導：金野泰大／能楽師シテ方宝生流

能楽謡曲教室で指導を受けた子どもたちが「小鍛冶(こかじ)」という能の一部を発表します。剣を打って鍛える刀匠のお話です。

いわてアートサポートセンター内 伝統文化係 (10:00-18:00)

tel.019-656-8145 kodomobunka@iwate-arts.jp

もりおか町家物語館 (9:00-18:30) tel.019-654-2911

お問い合わせ



いわてアートサポートセンター
<https://iwate-arts.jp>

ご来場の皆さまへお願い

[新型コロナウイルス感染防止対策について]

- 施設内ではマスクの着用をお願いします。
- ご入場の際は手指消毒・検温のご協力をお願いいたします。
- 発熱・体調不良の方は来場をお控えください。